

Astona

Visual Enterprise Nieuws

Versie 041

Rollen en Rechten

Interessante informatie:

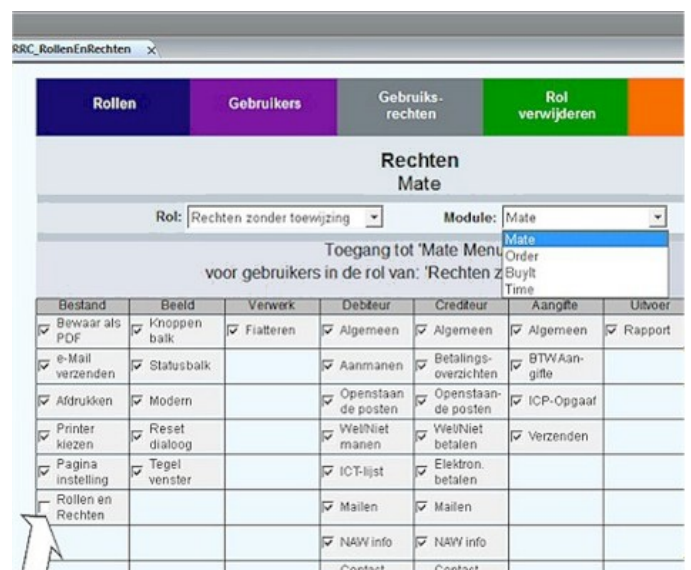
- Rollen en rechten
- Nieuwe versie Registratie
- Invulformulieren in eigen beheer
- Nieuwe certificaten DigiPoort

Een uitgave van:

Astona Software
Postbus 50227
1305 AE Almere

Tel: 036 - 531 44 35
Email: Info@Astona.nl

De nieuwe versie van Visual Enterprise ondersteunt het gebruik van Rollen en Rechten op basis van Windows loginnamen. Er kunnen een onbeperkt aantal rollen worden aangemaakt. Bij elke rol kan bepaald worden welke menupunten beschikbaar zijn. Dit betreft de menu's van Mate, Order/ Invoice, BuyIt/Supply en Time. De loginnaam van een Windows gebruiker kan aan precies één rol worden toegekend. Dit maakt het beheer duidelijk en overzichtelijk. Indien bijvoorbeeld de rollen Inkoop en Verkoop bestaan en een nieuwe gebruiker zou aan beide rollen moeten worden toegevoegd dan zal er een nieuwe rol moeten worden aangemaakt. De nieuwe rol zal bijvoorbeeld 'In- en Verkoop' genoemd worden. Aan deze rol zullen de gewenste rechten moeten worden toegekend zodat de toegang overeenkomt met die van de afzonderlijke rollen. Rollen en rechten wor-



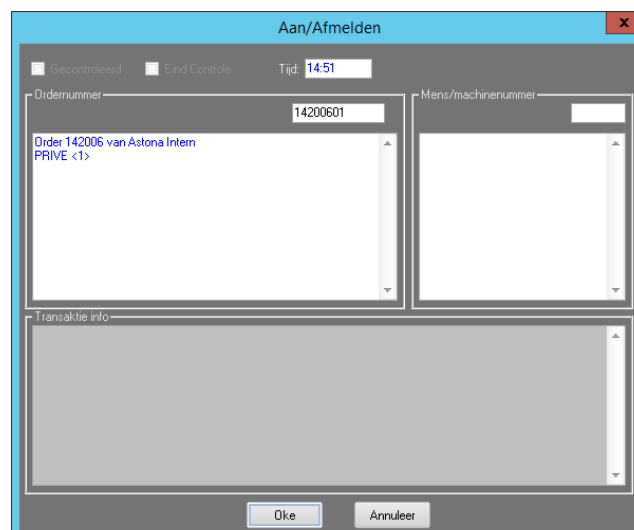
den geactiveerd via: **Account|Opties|Voorkeur**. Dit kan alleen door de beheerder (gebruiker met ID=0) worden geactiveerd. Zodra Rollen en Rechten zijn geactiveerd dient via: **Mate|Bestand|Rollen en Rechten** een nieuwe rol voor de beheerder(s) aange-

maakt te worden. Daarna dient in de rol: 'Rechten zonder toewijzing' (dit is een speciale rol met RolID=0) het beheer van Rollen en Rechten uitgeschakeld te worden. Zie de pijl links onder in de figuur hierboven.

Op de achterkant

X-forms invulformulieren in eigen beheer!

Wisseling publiek DigiPoort certificaat.



Nieuwe versie Registratie

Registratie is het tijdsregistratiesysteem van Visual Enterprise bedoeld voor gebruik in een productieomgeving. De software wordt toegepast om mensen en machines aan te melden op werkorders. Dit naast het gebruik van Aanwezig/Afwezig melden, de zogenoemde prikklok functie. De software is geschikt voor gebruik met de minst krachtige Windows computers vanaf Windows XP. De nieuwe versie

Registratie krijgt een modern uiterlijk en biedt een betere ondersteuning van de laatste Windows versies en bijbehorende drivers!

Nieuwe versie Registratie (vervolg)

is voorzien van een modernere gebruikers interface. Belangrijk is, dat tevens de complete systeemsoftware is vervangen. Hierdoor kan beter samengewerkt worden met nieuwere versies van

Windows en de daarbij toegepaste drivers. Dit laatste biedt een betere ondersteuning van moderne barcode-scanners zoals die gebruik maken van een USB poort i.p.v. een keyboard wedge.

Tevens is de installatie software vervangen waarmee het aanzienlijk is vereenvoudigd om een nieuwe werkplek of scansysteem aan een nieuwe of bestaande installatie toe te voegen.

X-Forms: Invulformulieren in eigen beheer

De nieuwste Metro versie van Visual Enterprise is uitgebreid met de mogelijkheid om in eigen beheer invulfor-

mulieren te definiëren en te beheren. In een invulformulier kunnen 3 soorten elementen worden opgenomen

t.w. een invulvakje voor gegevens met een (numerieke) waarde, aan/uit vinkjes en een opmerking met vrije tekst. Alle elementen kunnen worden voorzien van een label, eenheid en de over te nemen factuurtekst. De formulieren kunnen vervolgens worden gebruikt om zaken als machines, voertuigen, gebouwen, trailers etc. op vooraf vastgelegde punten te laten controleren dan wel om de vastgelegde werkzaamheden te laten uitvoeren. De formulieren kunnen op tablets worden gebruikt en eventueel in de moedertaal van de betreffende medewerker worden gesteld zodat altijd duidelijk is wat gecontroleerd of uitgevoerd moet worden. Een samenvatting van de controles en/of werkzaamheden worden vervolgens in eigen bewoordingen volkomen automatisch verwerkt in de proforma en uiteindelijke factuur.



Nieuw certificaat SBR verzendfaciliteit

Installeer versie 041 van Visual Enterprise tussen 20 oktober en 20 december 2022 voor een ongestoorde aanlevering van BTW aangiftes en ICP opgaves via: DigiPoort

Vorig jaar heeft DigiPoort gemeld dat de publieke server2020 servercertificaten worden uitgefaseerd en na 4 december 2022 niet meer kunnen worden gebruikt. Deze certificaten zijn ongeschikt voor het beoogde beveiligingsdoel. Na 4 december is het gebruik van het publieke PKIO-certificaat verplicht. Het nieuwe certificaat wordt uitgegeven onder de private route G1. Daarom

dient het basiscertificaat: 'Staat der Nederlanden Private Root CA - G1' met Windows certificaatbeheer te worden opgenomen in: 'Vertrouwde Basiscertificeringsinstanties' of 'Trusted Root Certification Authorities'. De certificaat afhandeling in Visual Enterprise is vorig jaar al hierop aangepast. Indien momenteel de BTW-aangiftes en ICP-opgaves via Mate kunnen

worden verstuurd dan is het bovenstaande al uitgevoerd. Probleem is dat de geldigheid van het publieke PKIO certificaat vervalt op 20 december. DigiPoort stelt een vervangend PKIO certificaat beschikbaar op 19 oktober. Dit betekent dat de gebruikers van de SBR verzendfaciliteit tussen 20 oktober en 20 december 2022 versie 041 van Visual Enterprise dienen te installeren.